

W4ENERGY GROUP

Invest in Energy. Invest in Future. Invest in YOU.

Riscurile investitiei intr-un parc fotovoltaic

Energia solara a capatat o notorietate extrem de mare in ultimii ani si tot mai multi romani se arata interesati de investitia in acest domeniu aflat in plina dezvoltare.

Ca potential investitor intr-o centrala electrica fotovoltaica cu siguranta te intrebi la ce riscuri te supui inainte de incheierea unui parteneriat si daca investitia ta este una sigura. In momentul in care te-ai decis ca investitia in energie solara se potriveste tie si obiectivelor tale financiare, alegerea partenerului alaturi de care sa pornesti la drum este extrem de importanta si trebuie sa fii atent la mai multe aspecte inainte de luarea unei decizii.

Primul si cel mai important aspect este sa te asiguri ca partenerul alaturi de care vrei sa investesti este producator de energie din surse regenerabile si nu dezvoltator de parcuri fotovoltaice cu statut de prosumator. Investitia alaturi de un producator de energie iti ofera mult mai multa siguranta pe termen lung datorita stabilitatii legislative, cat si multiple avantaje de natura financiara, deoarece potentialul de dezvoltare este nelimitat. Totodata, trebuie sa fii atent si la alte considerente, precum:

- **Reputatia companiei.** Inainte de alegerea unui partener de investitie este necesar sa te asiguri ca acesta are o buna reputatie in domeniul in care activeaza, o conduita ireprosabila in afaceri, cat si o puternica politica de transparenta, toate acestea formand temelia unei relatii de parteneriat bazate pe incredere.
- **Seriozitatea partenerului.** Odata cu boom-ul fotovoltaicelor au aparut si situatiile in care dezvoltatorii de parcuri solare nu si-au dus la bun sfarsit lucrarile, sau nu le-au putut racorda la retea, deoarece nu aveau toate documentele necesare pentru a face acest lucru. Inainte de a incheia un astfel de parteneriat, este extrem de important sa te informezi, sa verifici proiectele deja realizate ale viitorului partener, sa te asiguri ca este o companie serioasa, care isi respecta cuvantul si mai ales, te respecta pe tine, ca investitor si partener.
- **Obtinerea autorizatiilor necesare constructiei si punerii in functiune a parcului.** Pentru a construi si opera un parc fotovoltaic in Romania este necesara obtinerea unei serii de autorizatii de la organele competente. Asigura-te ca partenerul tau iti pune la dispozitie aceste documente, cat si toate autorizatiile necesare constructiei si punerii in functiune a parcului, precum: obtinerea certificatului de urbanism, a DTAC-ului, a studiului de solutie, a ATR-ului, a Autorizatiei de Constructie etc.
- **Teren in proprietate.** Inainte de a opta pentru investitia intr-un parc fotovoltaic, asigura-te ca partenerul tau este proprietarul terenului pe care este amplasat parcul, astfel incat perioada contractuala sa fie respectata, iar investitia ta sa fie in siguranta pentru atata vreme cat doresti sa o pastrezi.

- **Materialele utilizate.** Investitia intr-un parc fotovoltaic presupune incheierea unui contract pentru o perioada de cel putin 20 de ani, cu posibilitatea de prelungire. Pentru ca investitia ta sa fie una pe termen cat mai lung, este necesar ca durata de viata a parcului sa fie cat mai mare. Cum poate fi aceasta asigurata? Prin utilizarea unor materiale de calitate superioara pentru constructia parcului, cat si a unor sisteme fotovoltaice performante care sa tina pasul cu progresul tehnologic, asigurandu-se astfel cel mai bun randament in vederea producerii de energie electrica.
- **Mentenanata.** Ca in orice industrie, pentru ca un parc fotovoltaic sa aiba o durata de viata cat mai lunga, acesta trebuie intretinut. Asigura-te ca partenerul tau ofera servicii complete de mentenanata pentru buna functionare a parcului, cat si pentru o performanta crescuta a sistemelor fotovoltaice.
- **Asigurare.** Niciodata nu stim ce poate aduce ziua de maine, situatiile neprevazute putand aparea oricand. Pentru ca investitia ta sa fie protejata impotriva fenomenelor meteorologice care pot afecta sistemele fotovoltaice si performanta acestora, cat si impotriva cazurilor de distrugere, furt, incendiu s.a.m.d, parcul trebuie sa beneficieze de o asigurare de tip „all risks” care acopera toate aceste situatii, sarcina ce cade in responsabilitatea partenerului tau.
- **Potentialul de dezvoltare.** Daca la inceput esti usor sceptic si doresti sa incepi cu o investitie mai mica, insa pe parcurs te convingi ca ai facut alegerea potrivita si doresti sa iti maresti investitia, atunci trebuie sa te asiguri ca aceasta poate fi scalabila si ca ai potential de crestere alaturi de partenerul cu care te decizi sa pornesti la drum.
Este extrem de important sa iti alegi ca partener un producator de energie electrica din surse regenerabile, in detrimentul unui dezvoltator de parcuri fotovoltaice cu statut de prosumator. De ce? Deoarece alaturi de un producator, potentialul de dezvoltare este nemarginit. Nu esti limitat la cei 400kW pe loc de consum, dimpotriva, iti poti mari investitia oricand, ceea ce va genera automat un profit mult mai mare, cat si o perioada de amortizare mai mica.

Insa, cel mai mare risc dintre toate, este sa lasi sa treaca pe langa tine aceasta oportunitate de a genera mai multa energie verde si de a obtine venituri considerabile din parcuri fotovoltaice. Acum ca te-ai familiarizat cu riscurile investitiei in energie solara, iti prezentam mai jos si avantajele pe care aceasta le ofera. Afla cum poti deveni partenerul W4Energy Group in cadrul Proiectului W-F600, care iti va oferi cel mai bun randament in comparatie cu orice alt tip de investitie.

Devino producator de energie electrica din surse regenerabile cu W4Energy Group si investeste alaturi de noi in proiecte fotovoltaice pentru a asigura tranzitia energetica de la combustibili fosili la energia din surse regenerabile. Acesta este viitorul industriei energetice, prin care ne asiguram ca productia si furnizarea de energie va avea un impact din ce in ce mai redus asupra mediului inconjurator.

In contextul crizei energetice cu care ne confruntam la nivel mondial, dar si al schimbarilor climatice care ne afecteaza tot mai mult, omenirea cauta surse alternative de producere a energiei electrice apeland la surse regenerabile care se refac in mod natural. Acestea sunt utilizate in generarea de energie verde, al carei principal beneficiu este reducerea emisiilor de gaze cu efect de sera. Una din aceste surse este energia solara, care poate fi termica, concentrata si fotovoltaica.

Ce este energia fotovoltaica?

Energia fotovoltaica este considerata una dintre cele mai curate si mai durabile forme de energie, deoarece nu produce emisii de gaze cu efect de sera, nu necesita combustibili fosili pentru a fi produsa si mai ales, este o sursa inepuizabila.

Energia solara este captata prin intermediul panourilor fotovoltaice, care pot fi utilizate in doua moduri:

- Instalate pe locuinte, cladiri comerciale sau institutii, cu scopul de a produce strict energia necesara pentru cladirile pe care sunt montate.
- In cadrul unor **parcuri fotovoltaice**, ce pot fi amplasate pe suprafete mari de teren sau chiar pe apa, si care produc energie electrica la scara mare, devenind astfel o alternativa reala la reseaua clasica de energie electrica.

Ce este un parc fotovoltaic?

Un parc fotovoltaic, cunoscut si sub denumirea de centrala electrica fotovoltaica, reprezinta o infrastruktura dedicata productiei de energie electrica la scara mare, prin intermediul panourilor fotovoltaice. Aceste parcuri sunt proiectate pentru a capta energia solara si a o transforma in electricitate, ocupand suprafete mari de teren sau apa, in functie de capacitatea si scopul proiectului.

Dimensiunea unui parc fotovoltaic poate varia, de la cateva sute de kilowati, cum ar fi parcuri fotovoltaice de 400kW si pot ajunge pana la mai multe sute de megawati, in functie de capacitatea de generare a energiei electrice necesare. Parcurile fotovoltaice sunt amplasate de obicei in zone cu o buna expunere la lumina solara, cum ar fi terenuri deschise, deserturi, zone montane sau chiar pe ape, oferind astfel cele mai bune conditii pentru infiintarea unui parc fotovoltaic.

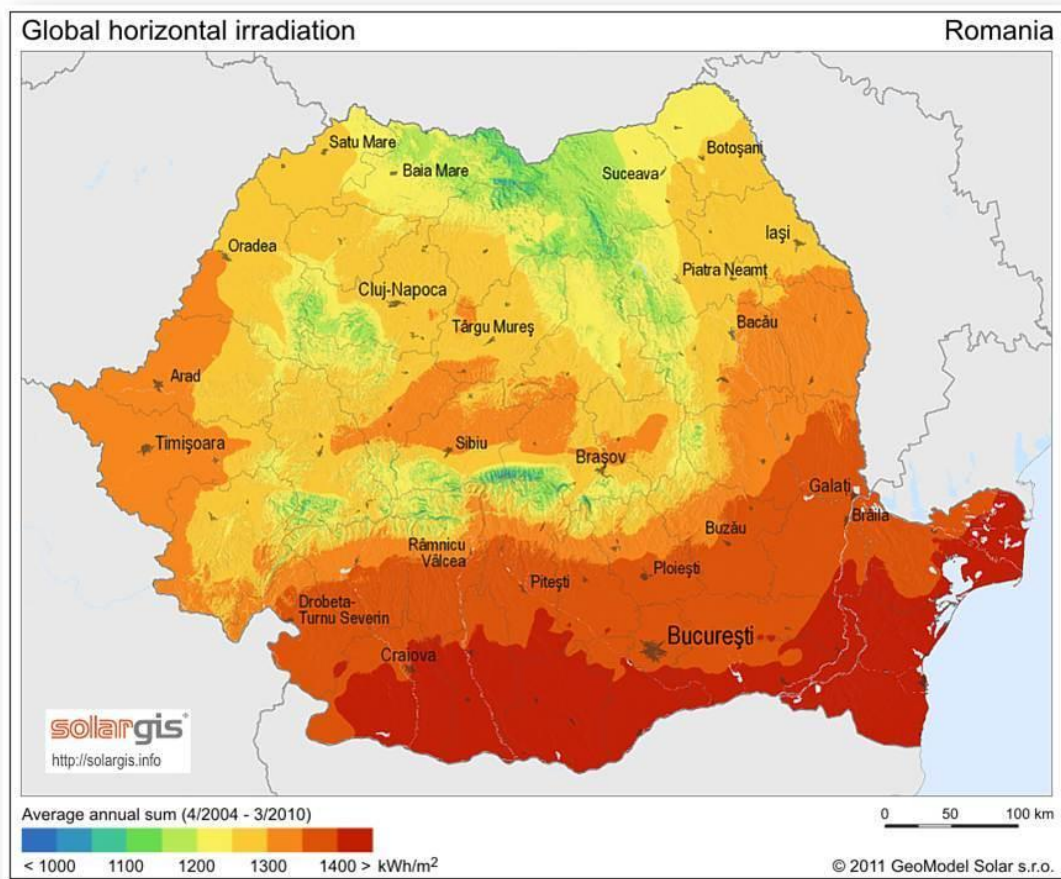
Energia produsa de parcurile de panouri solare este adesea utilizata pentru a alimenta retelele de energie electrica, furnizand astfel energie curata si sustenabila pentru consumatori.

De ce investitii in parcuri fotovoltaice

Romania se numara printre tarile care pun accent pe dezvoltarea si raspandirea parcurilor fotovoltaice in cat mai multe zone din tara. Parcurile de panouri fotovoltaice reprezinta o piata in plina dezvoltare care a capatat tot mai multa notorietate in ultimii ani, oferind numeroase oportunitati de investitie. Productia si distributia de energie verde, sustenabila ofera un viitor predictibil si sigur in mediul de afaceri.

Datorita amplasarii sale din punct de vedere geografic, teritoriul Romaniei prezinta un potential semnificativ pentru infiintarea parcurilor fotovoltaice. Romania beneficiaza de un nivel ridicat de radiatie solara, avand aprox. 210 zile insorite pe an, ceea ce inseamna ca exista o cantitate semnificativa de energie solara disponibila, cu un flux anual cuprins intre 1000 kWh/m²/an si 1300 kWh/m²/an. Din aceasta cantitate de energie se pot capta intre 600 si 800 kWh/m²/an.

Avantajele investitiei intr-o astfel de tehnologie sunt aproape nelimitate, avand in vedere faptul ca soarele este o sursa inepuizabila, iar costurile pentru constructia unui parc fotovoltaic au scazut considerabil in ultimii ani. Pe langa beneficiile aduse protejarii mediului inconjurator, energia solara are un potential imens de profit daca alegi sa investesti in aceasta piata aflata in plina dezvoltare.



Diferenta dintre producator de energie electrica din surse regenerabile si prosumator

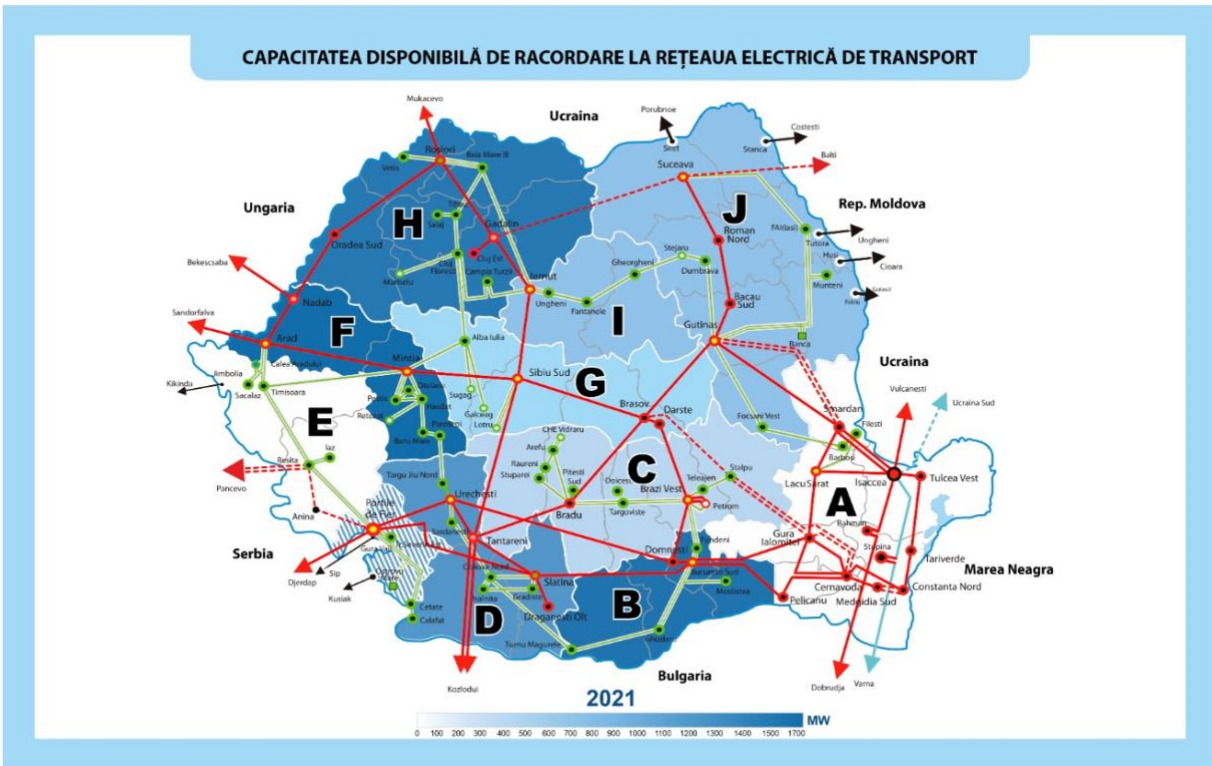
Daca te decizi sa investesti in energie solara, afla ca o poti face in calitate de producator sau de prosumator.

Producatorul de energie electrica din surse regenerabile reprezinta o entitate sau o companie care utilizeaza surse de energie regenerabila pentru a genera electricitate si care vinde energia produsa pe piata de energie electrica la pretul pietei, avand ca obiect de activitate strict producerea de energie electrica.

Prosumatorul este clientul final care detine instalatii de productie a energiei electrice, a carui activitate specifica nu este producerea energiei electrice, care consuma si care poate stoca si vinde energie electrica din surse regenerabile produsa in cladirea lui, inclusiv un bloc de apartamente, o zona rezidentiala, un amplasament de servicii partajat, comercial sau industrial sau in același sistem de distributie inchis, cu conditia ca, in cazul consumatorilor autonomi necasnici de energie din surse regenerabile, aceste activitati sa nu constituie activitatea lor comerciala sau profesionala primara.

Diferenta dintre prosumator si producator energie electrica este data de:

- **Obiectul activitatii** – activitatea specifica a producatorului este reprezentata de producerea de energie electrica din surse regenerabile, pe cand a prosumatorului conform legii, aceasta nu trebuie sa fie activitatea lui comerciala sau profesionala primara.
- **Fluxul de productie/consum** – producatorul produce si livreaza/vinde energie electrica din surse regenerabile catre consumatorul final, in timp ce prosumatorul consuma si produce energie electrica din surse regenerabile, iar surplusul il injecteaza in retea.
- **Capacitatea de productie** – producatorul utilizeaza sisteme si echipamente cu o putere mai mare de 400kW, capacitatea instalata a unei centrale electrice fotovoltaice putand varia de la 1MW pana la cateva sute de MW, pe cand prosumatorul poate produce si utiliza echipamente cu o putere instalata mai mica de 400kW pe locul de consum.
- **Stabilitate legislativa** – ca producator de energie electrica din surse regenerabile, legea este clara, suferind doar cateva modificari de-a lungul timpului, in timp ce legea prosumatorului se schimba adesea, ceea ce creeaza incertitudine si imposibilitate de predictie a unei investitii pe termen lung.



Sursa: <https://www.transelectrica.ro/>

Despre noi

W4Energy Group este producator autorizat de energie electrica din surse regenerabile si prima companie romaneasca producatoare de energie electrica alaturi de investitori privati.

Datorita succeselor inregistrate de la lansarea primului nostru Proiect W-F500, care a vizat vanzarea si constructia a 8 parcuri fotovoltaice, compania W4Energy Group a castigat o reputatie solida pe piata energiei regenerabile. Ne mandrim cu faptul ca in numai cateva luni am ajuns la performanta de a avea un portofoliu vast ce insumeaza un total de peste 16,4MW capacitate instalata. Cu o echipa dedicata si o viziune clara asupra viitorului energiei curate, ne aducem aportul la tranzitia globala catre surse de energie durabila si nepoluanta. Experienta solida in industrie si reputatia ireprosabila ne-au adus notorietate, drept o companie serioasa si de incredere. Valorile noastre fundamentale, etica in afaceri si angajamentul fata de calitate, ne ghideaza in fiecare aspect al activitatii noastre. Ne concentram pe inovatie continua si dezvoltare sustinuta si suntem mereu la curent cu cele mai recente tehnologii si tendinte in domeniul energiei solare, iar acest lucru ne permite sa oferim solutii de ultima generatie, cat si cele mai bune preturi pentru investitiile in parcuri fotovoltaice.

Ne mandrim cu o puternica politica de transparenta, fiecare etapa a proiectelor noastre fiind astfel deschisa discutiilor cu partenerii nostri, oferindu-le o intelegere completa a procesului si asigurandu-ne ca ne indeplinim promisiunile. Pentru noi, stabilirea unei

relatii bazata pe incredere si transparenta cu partenerii nostri este un factor extrem de important in incheierea unui parteneriat durabil.

Misiunea noastra

Orientata spre viitor, W4Energy Group isi propune sa contribuie la economia mondiala si sa lase o natura locuibila generatiilor viitoare, deschizand calea pentru a satisface nevoile energetice ale planetei in care traim cu resurse curate. Cum facem acest lucru? Prin extinderea utilizarii energiei solare si sustinand viitorul umanitatii cu noi tehnologii. W4Energy Group se angajeaza sa-si sustina existenta pentru o lunga perioada de timp ca o organizatie onesta, de incredere, cu principii adanc inradacinate in protejarea mediului inconjurator prin exploatarea resurselor naturale de energie.

Viziunea noastra

Viziunea noastra este de a deveni unul dintre cei mai importanti pionieri pe harta producatorilor si furnizorilor de energie electrica din surse regenerabile din Romania. Business-planul nostru pentru urmatorii ani vizeaza dezvoltarea capacitatii de productie prin constructia de parcuri fotovoltaice cu o putere mare, scopul nostru fiind sa ajungem la o productie totala de peste **100MW** instalati. Credem cu tarie ca datorita experientei pe care o castigam cu fiecare parc pe care il construim, vom reusi alaturi de partenerii nostri sa ne atingem toate obiectivele propuse si sa ne aducem astfel contributia pentru un viitor mai bun si mai curat.

Proiecte parcuri fotovoltaice realizate

Proiectul WF500

Primul proiect dezvoltat de W4Energy Group este Proiectul W-F500 care a vizat constructia si vanzarea a 8 parcuri fotovoltaice, ce sunt amplasate in zone cu eficienta maxima de captare a energiei solare si de producere a energiei electrice, suprafata fiecarui parc fiind cuprinsa intre 5.000mp – 7.500mp. Alegerea zonelor de amplasare a parcurilor s-a realizat tinand cont de factori multipli precum: expunerea la soare, inclinatia terenurilor, clima, cat si accesul la infrastructura, toate acestea avand ca scop maximizarea productiei de energie electrica.

Pe suprafata fiecarui parc sunt amplasate +/- 800 de panouri fotovoltaice, capacitatea de productie a unui singur panou fiind de $\pm 500w$. Sistemele fotovoltaice utilizate sunt de cea mai buna calitate si cu cea mai mare eficienta energetica, de la producatori de top, precum LONGi Solar. Fiecare panou ocupa o suprafata de 2mp pentru facilitarea accesului in vederea asigurarii mentenantei. Alimentarea la retea se realizeaza prin intermediul invertoarelor produse de HUWAEI, lider mondial in productia de invertoare monofazate si trifazate, cat si prin intermediul posturilor trafo.

Capacitatea instalata a unui parc din cadrul Proiectului W-F500 este de 400kW, cu o productie estimata pe an de ~730MW, iar capacitatea totala a proiectului este de 3.2MW cu o productie estimata pe an de ~5840MW.

Proiectul WF600

Cel de-al doilea proiect dezvoltat de W4Energy, in calitate de producator autorizat de energie electrica din surse regenerabile, este Proiectul WF600, care a vizat constructia unui parc fotovoltaic de 1MW, amplasat strategic in jud. Ilfov, ce este situat in Sudul Romaniei, cea mai insorita zona din tara. Beneficiind de un numar ridicat de zile insorite pe parcursul anului, vom maximiza astfel potentialul energetic al parcului si vom asigura o productie sustinuta si constanta de energie solara. Alegerea zonei s-a realizat tinand cont si de alti factori importanti precum inclinatia terenului, dar si accesul la infrastructura.

Parcul WF600 se intinde pe o generoasa suprafata de +/- 13.000mp si gazduieste +/- 1850 panouri fotovoltaice de inalta performanta si cu cea mai mare eficienta energetica, ce sunt produse de LONGi Solar, unul dintre cei mai mari producatori de module fotovoltaice la nivel mondial. Fiecare panou are o capacitate de productie de $\pm 550w$. Panourile sunt amplasate in randuri egale, pe structuri metalice din otel zincat, ce sunt montate in beton, pentru a oferi protectie impotriva vantului si intemperierilor.

Datorita atentiei pe care o acordam detaliilor, cat si experientei care ne caracterizeaza, fiecare componenta a parcului este special gandita, astfel incat sa eficientizam la maximum productia de energie electrica si sa asiguram longevitatea acestuia, prin utilizarea celor mai calitative materiale. Pentru facilitarea accesului la panouri in vederea asigurarii mentenantei, fiecare dintre acestea ocupa o suprafata de aprox. 2,9mp. Panourile sunt de tip monocristalin, care sunt cele mai performante si eficiente sisteme fotovoltaice de pe piata, avand un nivel dublu de eficienta comparativ cu cele de tip policristalin. Pentru conectarea acestora la reseaua electrica utilizam invertoare produse de HUAWEI, care este lider pe piata mondiala in productia de invertoare monofazate si trifazate, cu o eficienta de 98.7%.

Capacitatea instalata a Parcului WF600 este de 1MW, cu o productie estimata de 150.000 kW/luna si de 1.825.000 kW/an.

- **Capacitate instalata: 1 MW**
- **Suprafata totala: 13.000mp**
- **Componenta: total de ± 1850 panouri fotovoltaice cu o putere de productie de $\pm 550w$ fiecare.**
- **Productie estimata pe an: 1.825.000 kW/an**

Proiect WF700

La doar cateva luni de la lansarea Proiectului WF600, W4Energy Group demareaza cel de-al treilea proiect dezvoltat in calitate de producator autorizat de energie electrica din surse regenerabile, Proiectul WF700. Acesta vizeaza construirea unui parc fotovoltaic de 1MW, situat de asemenea in judetul Ilfov. Alegerea locatiei s-a facut si de aceasta data luand in considerare factori importanti precum inclinatia terenului, accesul la infrastructura, dar mai ales gradul de insorire al zonei.

Parcul WF700 se va intinde pe o generoasa suprafata de +/-14.000mp si va gazdui +/-1850 de panouri de inalta performanta, produse de LONGi SOLAR, unul dintre cei mai mari producatori de module fotovoltaice la nivel mondial. Fiecare panou are o capacitate de productie de +/- 550W. Panourile sunt amplasate in randuri egale, fiecare ocupand o suprafata de aproximativ 2.9mp si sunt montate pe structuri metalice din otel zincat, ce fixate in beton, pentru a oferi protectie impotriva vantului si intemperiiilor. Fiecare componenta a parcului este special proiectata pentru maximizarea productiei de energie electrica, cat si pentru a asigura longevitatea acestuia, prin utilizarea celor mai calitative materiale. Panourile ce alcatuiesc Parcul WF700 sunt de asemenea de tip monocristalin, fiind cele mai performante si mai eficiente sisteme fotovoltaice de pe piata, cu un nivel dublu de eficienta comparativ cu cele de tip policristalin. Pentru conectarea acestora la reseaua electrica, sunt utilizate invertoare produse de HUAWEI, lider mondial in productia de invertoare monofazate si trifazate, cu o eficienta de 98.7%.

Capacitatea instalata a Parcului WF700 este de 1MW, cu o productie estimata de 150.000 kW/luna si de 1.825.000 kW/an.

- **Capacitate instalata: 1 MW**
- **Suprafata totala: 14.000mp**
- **Componenta:** total de **±1850 panouri fotovoltaice** cu o putere de productie de **±550w** fiecare.
- **Productie estimata pe an: 1.825.000 kW/an**

TIMELINE PROIECT WF700

Etapa 1: 01.12.2023 – 01.04.2024: SALE

Etapa 2: 01.14.2024 – 01.06.2024: Start Constructie Parc WF700.

Elaborarea documentatiei necesare pentru constructia si punerea parcului in functiune este asigurata de catre W4Energy Group. Toate documentele sunt obtinute inainte de punerea parcului in vanzare si cuprind:

- Actele de proprietate ale terenului unde urmeaza a fi construit parcul.
- Elaborare documentatie si obtinerea certificatului de urbanism – centrala fotovoltaica si conectare la retea.

- Elaborare documentatie DTAC – centrala electrica fotovoltaica si conectare la retea.
- Elaborare studiu de solutie.
- Obtinere aviz tehnic de racordare (ATR).
- Obtinere autorizatie de constructie (AC) – centrala fotovoltaica si conectare la retea.
- Evaluare randament energetic.
- Elaborare Studiu Topografic.
- Elaborare Studiu Geotehnic si teste piloni.
- Elaborare Studiu Hidrologic.
- Proiect de detaliu - Centrala Electrica Fotovoltaica (PT, DDE, as built).

Dupa finalizarea primelor doua etape ale procesului de vanzare a parcului se demareaza constructia acestuia, care cuprinde urmatoarele:

- Achizitionarea materialelor si a echipamentelor, printre care se numara: otelul necesar pentru constructia gardului si a sistemelor de sustinere, panourile fotovoltaice, invertoarele, cablurile etc.
- Se pregateste terenul prin determinarea marcajului cadastral, nivelarea si compactarea acestuia.
- Se efectueaza sapaturile pentru impamantarea cablurilor de curent alternativ si continuu.
- Se construiesc gardul care va imprejmui si securiza sistemele fotovoltaice.
- Se construiesc structurile metalice care vor deservi sustinerii panourilor.
- Se monteaza panourile fotovoltaice pe structurile metalice.
- Se realizeaza cablarea si conectarea acestora pana la invertoare.
- Se cableaza si se conecteaza postul trafo.
- Odata finalizata constructia parcului, se demareaza procesul de injectare a energiei in retea de electricitate.

W4Energy Group asigura:

- Obtinerea tuturor avizelor si autorizatiilor necesare punerii in functiune a parcului de panouri fotovoltaice, in calitate de producator de energie electrica din surse regenerabile.
- Proiectarea parcului fotovoltaic.
- Terenul pe care este amplasat parcul, asupra caruia W4Energy Group are drept de proprietate exclusiv.
- In calitate de investitor alaturi de W4Energy Group, odata cu achizitionarea panourilor solare, vei detine o cota-parte din terenul pe care este amplasat parcul. Cota este calculata in raport cu suprafata aferenta ocupata de fiecare panou in

parte. Terenul este dat in regim de comodat pe intreaga perioada contractuala, acesta fiind inregistrat in cartea funciara.

- Pregatirea terenului care cuprinde trei etape: marcajul cadastral al terenului, nivelarea si compactarea acestuia.
- Amenajarea drumurilor de acces.
- Sistemul de imprejmuire a parcului fotovoltaic ce consta in constructia unui gard din otel zincat, care este un material durabil si rezistent la coroziune.
- Structurile metalice pe care se amplaseaza panourile, ce sunt realizate de asemenea din otel zincat si sunt fixate in beton, asigurand astfel o baza solida si durabila, cat si o pozitionare corecta si eficienta a panourilor, astfel incat acestea sa poata capta cat mai multa energie solara.
- Montarea panourilor fotovoltaice pe structurile metalice, ce este realizata cu ajutorul unor sisteme de prindere special concepute pentru a fi sigure si stabile, fiind pozitionate intr-un unghi optim fata de Soare si orientate spre Sud, astfel incat sa beneficieze de cel mai mare numar de ore de lumina solara.
- Conectarea panourilor fotovoltaice, ce se realizeaza prin intermediul unor cabluri electrice solare, care transporta energia produsa catre invertor.
- Cablarea si conectarea pana in postul trafo, unde sunt utilizate cabluri electrice din cupru, rezistente la intemperii si radiatii solare.
- Invertoare care sunt produse de HUAWEI, lider mondial in productia de invertoare monofazate si trifazate.
- Injectia cu energie in reseaua de electricitate.
- Incheierea contractului cu furnizorul de energie electrica.
- Monitorizare in timp real a performantelor sistemelor fotovoltaice prin aplicatia HUAWEI FusionSolar.
- Asigurarea parcului fotovoltaic, care este de tip „all risk”, fiind astfel protejat atat impotriva fenomenelor meteorologice, cat si impotriva accidentelor, cazurilor de furt sau distrugere, etc.
- Asigurarea serviciului de paza prin intermediul unei firme specializate.
- Servicii mentenanta parc fotovoltaic, care includ: verificarea si intretinerea regulata a panourilor fotovoltaice, verificarea sistemelor de invertoare, verificarea cablurilor si a conexiunilor, verificarea sistemelor de monitorizare, verificarea si curatarea sistemelor de protectie, repararea sau inlocuirea echipamentelor uzate sau defecte, verificarea stalpilor de sustinere.
- Plata catre investitori.
- Raportare lunara catre investitori.
- Intocmirea declaratiilor anuale pe venit, pentru fiecare investitor in parte.

Avantaje investitor parc fotovoltaic

- Oportunitatea de a deveni investitor in energie solara avand ca partener prima companie romaneasca producatoare de energie electrica alaturi de investitori privati.
- Devenind partener W4Energy Group in cadrul Proiectului WF700 te vei alatura producatorilor de energie electrica din surse regenerabile ceea ce va oferi stabilitate pe termen lung investitiei efectuate.
- Incheierea unui parteneriat bazat pe incredere, transparenta si durabilitate, pentru cel putin 20 de ani, cu posibilitatea de prelungire, asigurandu-ti astfel un flux stabil de venituri pentru o perioada indelungata de timp.
- Rezervare gratuita pentru pachetul de investitie dorit, valabila 2 zile.
- Statut de unic proprietar al panourilor achizitionate.
- Cota-parte din terenul pe care este amplasat parcul, calculata in raport cu suprafata aferenta ocupata de fiecare panou in parte. Terenul este dat in regim de comodat pe intreaga perioada contractuala, acesta fiind inscris in cartea funciara.
- Diversificarea portofoliului de investitii prin adaugarea unui element de stabilitate si sustenabilitate acestuia, reducandu-se astfel expunerea la riscurile specifice altor sectoare sau industrii.
- Amortizarea investitiei in 3-5 ani, perioada ce poate varia in functie de valoarea investitiei initiale.
- Profitul adus de parcul fotovoltaic este unul garantat, inca din primul moment in care acesta este pus in functiune.
- In momentul in care achizitionezi panourile in stadiu de proiect, pretul de achizitie este mai mic, insa odata ce parcul este pus in functiune pretul acestora va creste, ceea ce va genera automat profit.
- Posibilitatea de scalare a investitiei initiale, prin reinvestirea profitului in urmatoarele proiecte.
- Reducere de 3%-10% pentru investitia in urmatoarele proiecte.
- Costurile unui parc fotovoltaic, atat cele de constructie, cat si cele de mentenanta au scazut considerabil in ultimii ani, ceea ce ofera un randament atractiv pentru investitii.
- Posibilitatea de a vinde investitia initiala, ceea ce iti va aduce automat profit.
- Pentru a asigura o transparenta sporita investitiei tale, vom emite lunar rapoarte, documente si informatii cu privire la investitia efectuata, cat si a performantei financiare.
- Fiecare proiect este gestionat cu profesionalism si dedicare, oferind astfel partenerilor nostri siguranta si increderea intr-o cooperare pe termen lung si intr-un rezultat de succes.

Devino Investitor

Energia electrica produsa din surse regenerabile reprezinta viitorul sectorului energetic, cat si al oportunitatilor de investitie.

Industria energiei regenerabile este cea mai sigura afacere a momentului, datorita stabilitatii financiare pe care o ofera pe termen lung.

Ca investitor in energie solara, vei avea avea oportunitati alternative de plasare a capitalului, beneficiind in acelasi timp de un randament atractiv, cat si de construirea unui portofoliu de investitii echilibrat.

Totodata, investitia in energie regenerabila este un model de business ce ofera o scalabilitate crescuta, datorita posibilitatii de extindere a investitiei initiale, cat si dezvoltarii continue a tehnologiei solare.

Investeste in energie solara alaturi de W4Energy Group, devino producator de energie electrica din surse regenerabile si asigura-ti un viitor stabil si plin de oportunitati financiare si investitionale.

Prin experienta acumulata si prin seriozitatea cu care tratam parteneriatele noastre, am realizat pana acum investitii de peste 5.000.000 euro.

Proiectul WF700 are o valoare totala de 1.200.000 euro, din care W4Energy Group asigura 50% din investitie.

Minim investitie parc fotovoltaic

W4Energy Group pune la dispozitie o serie de pachete de investitii, special adaptate obiectivelor tale, astfel incat profitul generat sa maximizeze valoarea investitiei efectuate. Ai posibilitatea de a deveni investitor alaturi de W4Energy Group in Proiectul WF700 prin achizitionarea a minimum **2kW**.

Randament investitie parc fotovoltaic

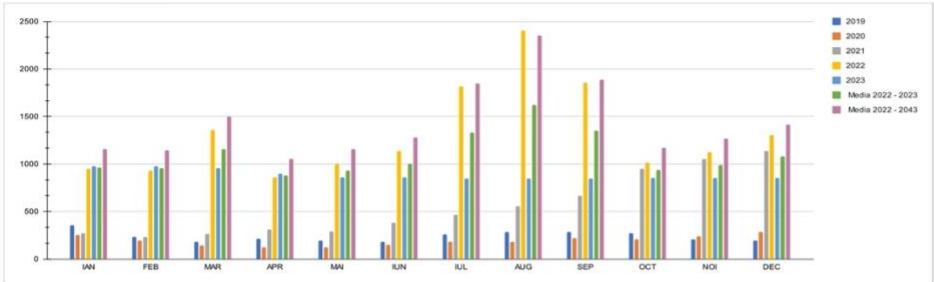
Daca te intrebi ce venituri iti poate aduce investitia intr-un parc fotovoltaic, iti punem la dispozitie un simulator de calcul care evidentiaza randamentul fiecarei investitii, in functie de numarul de kW achizitionati.

*estimare productie / Incasari

	PRET PACHET WF	kW	INVESTITIE	Productie kW/LUNA	Productie kW/AN	Venituri euro / LUNA	Venituri euro / AN 2022	0.27€	0.19€	0.22€	0.29€
								Estimare 2022 euro / AN	Estimare 2023 euro / LUNA	Estimare 2022 - 2023 euro / LUNA	Estimare 2022 euro / AN
Pachet WF1 0-25 kW	1,700 €	1	1,700 €	152.08	1,825	33.46	401.50	492.75	346.75	401.50	529.25
Pachet WF2 26-50 kW	1,500 €	26	39,000 €	3,954.17	47,450	869.92	10,439.00	12811.50	9015.50	10439.00	13760.50
Pachet WF3 51 - 75 kW	1,400 €	51	71,400 €	7,756.25	93,075	1,706.38	20,476.50	25130.25	17684.25	20476.50	26991.75
Pachet WF4 76 - 100 kW	1,300 €	76	98,800 €	11,558.33	138,700	2,542.83	30,514.00	37449.00	26353.00	30514.00	40223.00
Pachet WF5 101 - 200 kW	1,200 €	101	121,200 €	15,360.42	184,325	3,379.29	40,551.50	49767.75	35021.75	40551.50	53454.25
Pachet WF6 201 KW +	1,100 €	201	221,100 €	30,568.75	366,825	6,725.13	80,701.50	99042.75	69696.75	80701.50	106379.25

	IAN	FEB	MAR	APR	MAI	IUN	IUL	AUG	SEP	OCT	NOI	DEC	Pret mediu / €/uni	Pret mediu / t an	Pret kW	
2018	352.19	230.79	182.78	214.5	193.88	183.74	291.49	234.58	287.23	272.87	203.53	195.34	226.31	238.58	€ 0.95	
2020	252.30	193.69	143.07	123.30	120.24	146.71	179.41	183.19	222.69	204.31	236.84	284.32	163.22	204.44	€ 0.64	
2021	271.29	234.40	265.99	309.08	289.31	378.82	462.22	504.65	662.15	951.30	1,051.84	1,139.30	291.48	871.82	€ 0.11	
2022	949.40	932.28	1,356.97	961.70	1,000.45	1,138.30	1,813.34	2,400.58	3,854.94	1,017.02	1,125.35	1,303.45	1,389.59	1,389.59	€ 0.27	
2023	973.66	977.64	956.10	896.09	860.08	860.14	848.38	847.24	849.24	852.62	852.62	855.15	920.62	962.46	€ 0.19	
Media 2022 - 2023	961.53	954.96	1,156.535	978.895	930.265	999.22	1,331.06	1,623.91	1,352.09	934.82	988.985	1,079.3	980.23	1,099.30	€ 0.22	
Media 2022 - 2043	1,155.85	1,142.63	1,497.77	1,053.46	1,159.22	1,277.00	1,849.79	2,350.67	1,885.28	1,176.74	1,283.27	1,416.30	1,214.32	1,455.17	€ 0.29	
2022 - 2025 +10%		1,057.68	1,050.46	1,272.19	966.78	1,023.29	1,099.14	1,464.17	1,786.30	1,487.30	1,028.30	1,087.88	1,187.23	1,078.26	1,209.23	€ 0.24
2025 - 2030 +12%		1,184.60	1,176.51	1,424.85	1,082.80	1,146.09	1,231.04	1,639.87	2,000.66	1,665.77	1,151.70	1,218.43	1,329.70	1,207.65	1,354.33	€ 0.27
2030 - 2043 +18%		1,362.30	1,352.99	1,638.58	1,245.22	1,318.00	1,419.69	1,895.85	2,300.78	1,915.64	1,324.45	1,401.19	1,529.15	1,388.60	1,897.48	€ 0.31

*preturi oficiale prezentate pe www.opcom.ro

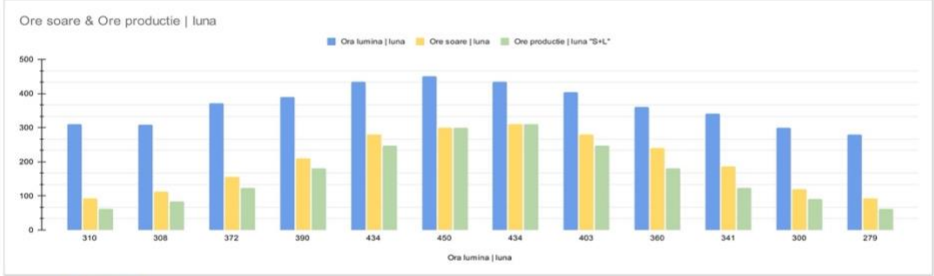


Estimare ore soare | lumina / zi

	IAN	FEB	MAR	APR	MAI	IUN	IUL	AUG	SEP	OCT	NOI	DEC
Nr. zile soare / luna	31	28	31	30	31	30	31	31	30	31	30	31
Minim ore soare / zi	3	4	5	7	9	10	10	9	8	6	4	3
Maxim ore soare / zi	5	6	7	8	10	12	12	10	8	7	6	5
Medie ore productie / zi	2	3	4	6	8	10	10	8	6	4	3	2
Ore lumina / zi	10	11	12	13	14	15	14	13	12	11	10	9

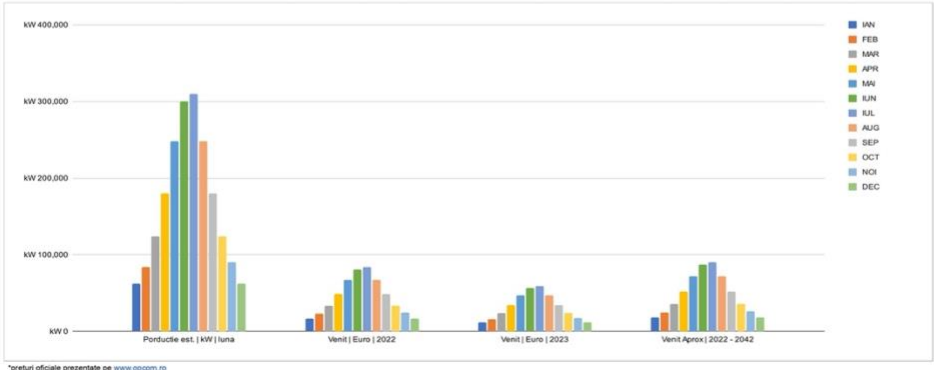
Estimare ore soare | lumina / luna

	IAN	FEB	MAR	APR	MAI	IUN	IUL	AUG	SEP	OCT	NOI	DEC
Ora lumina / luna	310	308	372	390	434	450	434	403	360	341	300	279
Ore soare / luna	63	112	155	210	279	300	310	279	240	186	120	83
Ore productie / luna "S+L"	62	84	124	180	248	300	310	248	180	124	90	62



Estimare venit / MW / an 2022 - 2042

	IAN	FEB	MAR	APR	MAI	IUN	IUL	AUG	SEP	OCT	NOI	DEC	TOTAL
Productie est. kW / luna	kW 82,000	kW 86,000	kW 124,000	kW 180,000	kW 248,000	kW 300,000	kW 310,000	kW 248,000	kW 180,000	kW 124,000	kW 90,000	kW 62,000	kW 2,012,000
Venit Euro 2022	€ 16,740	€ 22,680	€ 33,480	€ 48,600	€ 66,960	€ 81,000	€ 83,700	€ 66,960	€ 48,600	€ 33,480	€ 24,300	€ 16,740	€ 543,240
Venit Euro 2023	€ 11,780	€ 15,960	€ 23,560	€ 34,200	€ 47,120	€ 67,000	€ 68,900	€ 47,120	€ 34,200	€ 23,960	€ 17,100	€ 11,780	€ 382,280
Venit Aprox. 2022 - 2042	€ 17,880	€ 24,360	€ 35,960	€ 52,200	€ 71,920	€ 87,000	€ 89,900	€ 71,920	€ 52,200	€ 35,960	€ 26,100	€ 17,880	€ 593,480



*preturi oficiale prezentate pe www.opcom.ro

Cum investesc?

Odata ales pachetul de investitie care corespunde obiectivelor tale, se va incheia un contract intre parti prin intermediul caruia vei achizitiona numarul de kW conform pachetului ales.

Acesti kW sunt reprezentati de panouri fotovoltaice, care vor fi achizitionate de la W4Energy Group care va asigura administrarea lor, pentru un comision de 5% din productia lunara.

Pretul pachetelor vor varia in functie de etapele de desfasurare ale Proiectului WF700, dupa cum urmeaza:

Etapa 1: 01.12.2023 – 01.04.2024: SALE

W4Energy Group asigura de asemenea logistica necesara amplasarii panourilor fotovoltaice, cat si intregul proces de punere in functiune a acestora, pana la injectarea energiei in retea, asadar, odata semnat contractul, toate aspectele investitiei sunt gestionate de compania noastra, iar tot ce trebuie sa faci tu este sa te bucuri de profit.

Perioada contractuala investitie parc fotovoltaic

Contractul este incheiat pe o perioada de 20 de ani cu posibilitatea de prelungire a acestuia.

Amortizare parc fotovoltaic

Perioada de amortizare a investitiei poate varia in functie de valoarea acesteia, asadar, cu cat investitia este mai mare, cu atat perioada de recuperare a acesteia este mai mica. Amortizarea investitiei este estimata a se realiza intre 4 si 5 ani, dupa care va genera doar profit.

Garantie parc fotovoltaic

Panourile fotovoltaice utilizate de W4Energy Group sunt produse de compania LONGi Solar, care este unul dintre cei mai mari producatori de module fotovoltaice la nivel mondial si au o garantie de pana la 25 ani raportata atat la produs, cat si la performanta acestuia.

Materialele utilizate pentru constructia sistemului de imprejmuire, cat si a structurilor metalice sunt de cea mai buna calitate, pentru a oferi astfel siguranta pentru intreaga perioada contractuala.

Asigurare parc fotovoltaic

Parcul fotovoltaic beneficiaza de asigurare, de tip „all risk”, fiind astfel protejat atat impotriva fenomenelor meteorologice, cat si impotriva accidentelor, cazurilor de furt sau distrugere etc. Incheierea contractului de asigurare cade in responsabilitatea W4Energy Group, astfel incat investitia ta sa beneficieze de maximum de siguranta, fara costuri suplimentare.

Mentenanța parc fotovoltaic

W4Energy Group asigură mentenanța panourilor fotovoltaice și buna desfășurare a producției de energie electrică, pentru un comision de 10% din suma ce trebuie virată lunar investitorului. Având în vedere că performanța acestora poate scădea cu până la 20% din pricina acumulării de praf pe suprafața de sticlă, mentenanța va fi efectuată periodic, astfel încât să maximizeze eficiența acestora. Totodată, mentenanța prevede și:

- Verificarea regulată și întreținerea panourilor fotovoltaice;
- Verificarea sistemelor de invertoare și a comutatoarelor CA;
- Verificarea cablurilor și conexiunilor;
- Verificarea și curățarea sistemelor de protecție;
- Verificarea funcționării sistemului de monitorizare a performanței instalației;
- Verificarea structurii de sprijin;
- Analiza stadiului sirurilor și a transformatoarelor;
- Inspectia sistemului de alimentare;
- Repararea sau înlocuirea echipamentelor uzate sau defecte.

Cât costă un parc fotovoltaic?

Costurile de realizare a unui parc fotovoltaic variază în funcție de dimensiunea acestuia, capacitatea de producție, cât și de alți factori, precum calitatea materialelor și a echipamentelor utilizate. Astfel, prețul unui parc fotovoltaic poate varia între câteva sute de mii de euro și până la câteva milioane de euro.

Ce se întâmplă cu producția parcului dacă ninge?

Producția parcului nu va fi afectată de caderile de ninsoare, deoarece panourile vor fi curățate de zăpadă, serviciu ce este inclus în cota plătită pentru serviciile de mentenanță.

Ce se întâmplă dacă un panou se defectează?

În cazul de defectiune a unui panou, acesta va fi înlocuit, costul fiind asigurat prin intermediul cotei lunare plătite pentru serviciile de mentenanță, cât și prin garanția produsului.

După cât timp voi primi plata lunară?

Odată demarat procesul de distribuție a energiei în rețeaua de electricitate, după aproximativ 45 de zile de la data închiderii de luna, furnizorul va efectua plata contravalorii energiei produse către compania noastră, iar în termen de 5 zile lucrătoare se vor efectua plățile către investitori, conform contractului.

Voi aparea actionar in firma care detine parcurile?

Nu, deoarece vei avea statut de proprietar al panourilor fotovoltaice si vei beneficia de asemenea de o cota-parte din terenul pe care sunt amplasate panourile, care iti va fi dat in regim de comodat pe intreaga perioada contractuala.

Cati investitori pot fi intr-un parc fotovoltaic?

Dupa atingerea pragului de investitie necesar constructiei parcului, nu se mai accepta noi investitori.

Cum imi pot mari investitia?

In calitate de partener al W4Energy Group, ai posibilitatea de a-ti mari investitia efectuata in parcul fotovoltaic prin achizitionarea de kW in urmatoarele proiecte, beneficiind astfel de o reducere de 3% -10% pentru urmatoarea investitie.

Imi pot retrage investitia?

Daca la un moment dat te decizi sa iti vinzi afacerea si totodata investitia, in calitate de proprietar al panourilor, te poti retrage oricand doresti. Poti vinde astfel panourile asupra carora ai drept de proprietate, respectand inasa un preaviz conform contractului incheiat cu W4Energy Group.

Dezvolta-ti propria afacere cu parcuri fotovoltaice in domeniul energiei si devino producator de energie electrica din surse regenerabile alaturi de W4Energy Group. Asigura-ti un viitor stabil prin diversificarea portofoliului de investitii si beneficiaza de avantajele celei mai sigure afaceri a momentului.

Invest in Energy. Invest in Future. Invest in YOU.

www.w4energy.com